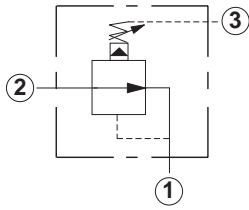
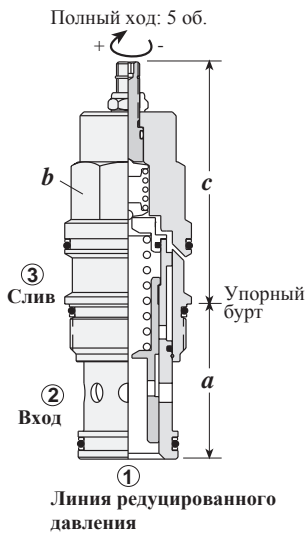


РЕДУКЦИОННЫЕ КЛАПАНЫ С ПИЛОТНЫМ УПРАВЛЕНИЕМ



Пропускная способность	Обозначение стандартного исполнения	Седло	Размеры клапана					Момент затяжки (Нм)
			a	b	c			
					L	C	K	
20 л/мин	PVBB – LAN	T - 163A	31	19,1	65	67	71	35/40
40 л/мин	PVDB – LAN	T - 11A	34,9	22,2	64	66	70	40/50
80 л/мин	PVFB – LAN	T - 2A	34,9	28,6	72	74	78	60/70
160 л/мин	PVNB – LAN	T - 17A	46	31,8	84	86	90	200/215
320 л/мин	PVJB – LAN	T - 19A	63,5	41,3	100	104	107	465/500

ИНФОРМАЦИЯ ДЛЯ ЗАКАЗА ОПЦИЙ



PV * V - * * *

Номинальный расход

- B** 20 л/мин*
- D** 40 л/мин
- F** 80 л/мин
- H** 160 л/мин
- J** 320 л/мин

Регулировка**

- L** Стандартный винт
- T** Антивандальный винт
- K** Ручной маховик

Диапазон регулировки

- A** 7 - 210 бар
- W** 10 - 315 бар
- B** 3,5 - 105 бар
- N** 4 - 55 бар
- Q** 4 - 25 бар

Уплотнение

- N** Buna-N
- V** Viton

Опции настроек клапана:

Заводская настройка всех клапанов: 14 бар
Максимальный перепад давления для пружин различных диапазонов:

A и B: 210 бар.

N и Q: 140 бар.

W: давление на входе 350 бар.

* Минимальная настройка: 5 бар для всех диапазонов.

Возможна заводская настройка по заказу.

** Информация по опциям устройства регулировки на стр. 244

Редукционные клапаны с пилотным управлением

Применение

Редукционные клапаны с пилотным управлением служат для понижения давления, подаваемого в линию 2 (вход), до определенного значения в линии 1. Линия 3 — это сливная линия, предназначенная для пилотного управления; давление в этой линии прибавляется к настройке клапана (редуцированное давление).

- Контролируемое редуцирование давления, подаваемого во вторичный контур;
- Точное регулирование понижения давления в контурах фиксации и прижима.

Конструктивные принципы и особенности

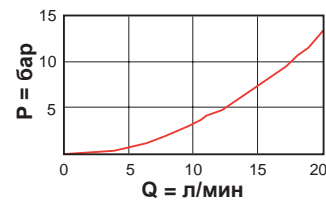
- Минимальный гистерезис, обеспечивающий точную регулировку давления;
- Высокая пропускная способность по отношению к размерам;
- Низкий пилотный расход: 15...35 л/мин, в зависимости от типоразмера;
- Клапаны оснащаются заслонкой из нержавеющей стали толщиной 150 мкм для защиты дросселирующего отверстия главной ступени;
- Данные по максимальному перепаду рабочего давления для различных пружин представлены на стр. 34.

Примечание: компания Sun также производит редукционно-предохранительные клапаны (серия PP*V), являющиеся функционально взаимозаменяемыми с редукционными клапанами. Однако при использовании редукционно-предохранительных клапанов необходимо наличие возвратного перепускного канала из линии 3, имеющего пропускную способность, достаточную для максимального расхода в системе. Подробная информация представлена на стр. 42.

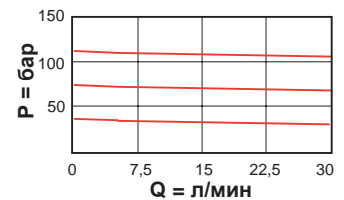
Графики характеристик

Падение давления без нагрузки при полностью открытом клапане

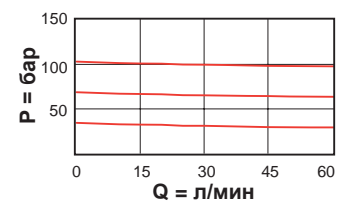
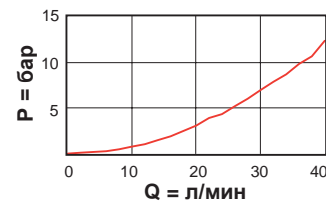
PBVB-L*N



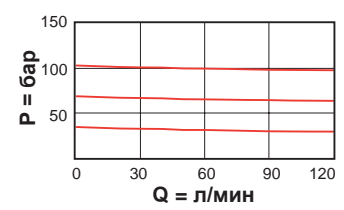
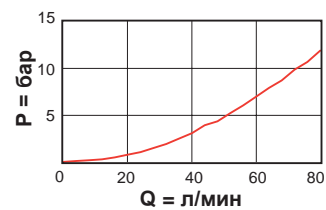
Регулируемое давление



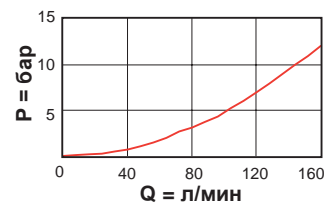
PBDB-L*N



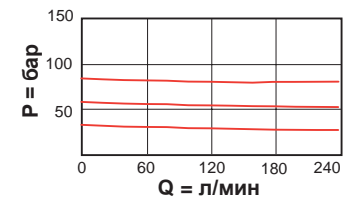
PBFB-L*N



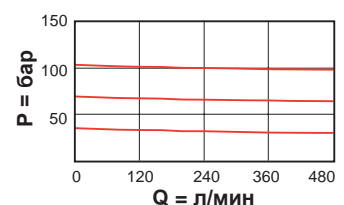
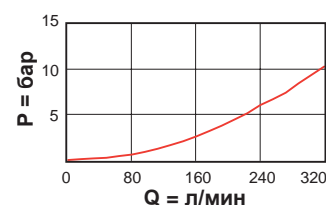
PBVB-L*N



Регулируемое давление



PBVB-L*N



Основные эксплуатационные требования

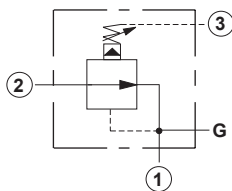
- Диапазон рабочей температуры: с уплотнениями Buna-N: -30...+110°C, с уплотнениями Viton: -20...+120°C;
- Диапазон вязкости рабочей жидкости: 10...600 сСт;
- Класс чистоты рабочей жидкости: ISO 4406 18/15 или выше. Рекомендуемое значение: $\beta_{10} \geq 75$;
- Регулировка клапана на заводе-изготовителе выполняется при нулевом расходе.

Блоки клапанов для установки в линию

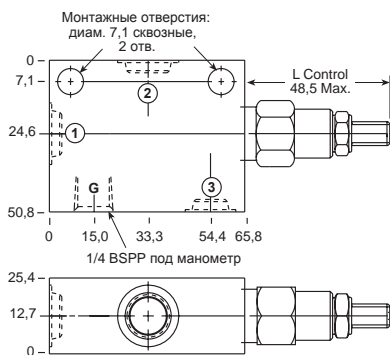
БЛОКИ ТРЕХЛИНЕЙНЫХ РЕДУКЦИОННЫХ КЛАПАНОВ (МАНИФОЛЬДЫ 90 ГРАД.)

**БЛОКИ КЛАПАНОВ
С ПИЛОТНЫМ УПРАВЛЕНИЕМ**

Подробная информация на сайте
www.adamko-controls.ru

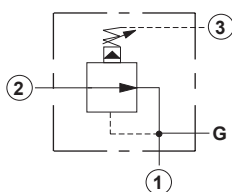


0-20 л/мин Седло T-163A

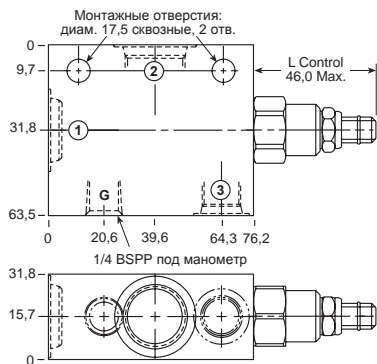


Линия 1 и 2	Линия 3	Обозначение блока клапанов*
1/4" BSPP	1/4" BSPP	PBVB-LAN-JFT
3/8" BSPP	1/4" BSPP	PBVB-LAN-JFU

*Для заказа исполнения из стали для давления свыше 210 бар следует добавить к обозначению символ /S.

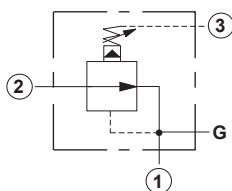


0-40 л/мин Седло T-11A

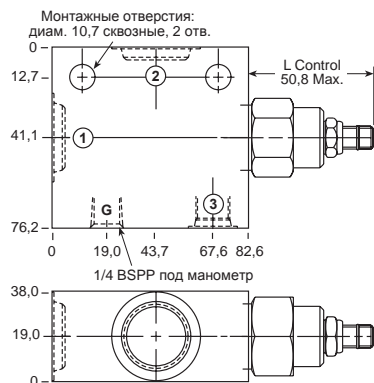


Линия 1 и 2	Линия 3	Обозначение блока клапанов*
3/8" BSPP	1/4" BSPP	PBDB-LAN-EFU
1/2" BSPP	1/4" BSPP	PBDB-LAN-EFV

*Для заказа исполнения из стали для давления свыше 210 бар следует добавить к обозначению символ /S.



0-80 л/мин Седло T-2A



Линия 1 и 2	Линия 3	Обозначение блока клапанов*
1/2" BSPP	1/4" BSPP	PBFB-LAN-BFV
3/4" BSPP	1/4" BSPP	PBFB-LAN-BFW

*Для заказа исполнения из стали для давления свыше 210 бар следует добавить к обозначению символ /S.

ПРИМЕЧАНИЯ:

Графики характеристик, технические параметры и опции для клапанов серии PB*В-*** представлены на стр. 34.

Технические параметры манифольдов для установки в линию, включая размеры фланцев по SAE, представлены на стр. vii.

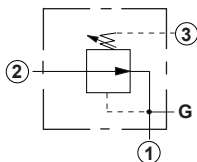
Для получения информации о других возможных размерах соединений манифольдов, описанных выше, обратитесь к дистрибьютору компании Sun.

Модификации, обозначения которых выделены красным цветом, являются предпочтительными для выбора и доступны для срочной поставки.

БЛОКИ ТРЕХЛИНЕЙНЫХ РЕДУКЦИОННЫХ КЛАПАНОВ (МАНИФОЛЬДЫ 90 ГРАД.)

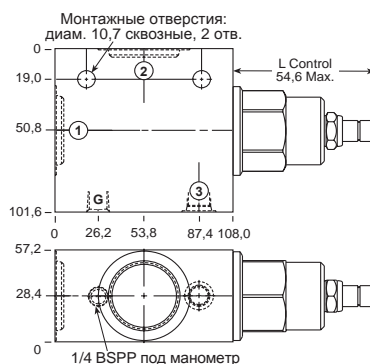
БЛОКИ КЛАПАНОВ
С ПИЛОТНЫМ УПРАВЛЕНИЕМ

Подробная информация на сайте
www.adamko-controls.ru



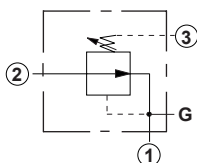
0-160 л/мин Седло T-17A

Линия 1 и 2	Линия 3	Обозначение блока клапанов*
1" BSPP	1/4" BSPP	PВНВ-LAN-HFX
1 1/4" BSPP	1/4" BSPP	PВНВ-LAN-HFY

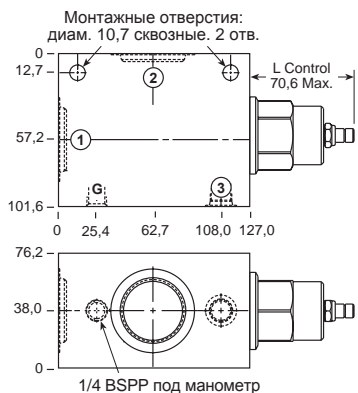


*Для заказа исполнения из стали для давления свыше 210 бар следует добавить к обозначению символ /S.

0-320 л/мин Седло T-19A



Линия 1 и 2	Линия 3	Обозначение блока клапанов*
1" BSPP	1/4" BSPP	PВJB-LAN-KFX
1 1/4" BSPP	1/4" BSPP	PВJB-LAN-KFY



*Для заказа исполнения из стали для давления свыше 210 бар следует добавить к обозначению символ /S.

ПРИМЕЧАНИЯ:

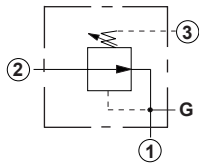
Графики характеристик, технические параметры и опции для клапанов серии PВ*В-*** представлены на стр. 34.

Технические параметры манифольдов для установки в линию, включая размеры фланцев по SAE, представлены на стр. vii.

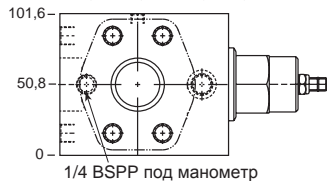
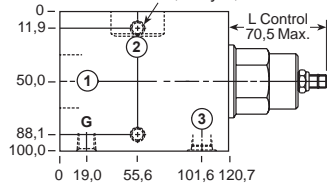
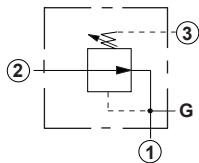
Для получения информации о других возможных размерах соединений манифольдов, описанных выше, обратитесь к дистрибьютору компании Sun.

Модификации, обозначения которых выделены красным цветом, являются предпочтительными для выбора и доступны для срочной поставки.

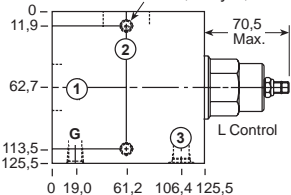
Блоки клапанов для установки в линию

БЛОКИ ТРЕХЛИНЕЙНЫХ РЕДУКЦИОННЫХ КЛАПАНОВ
(МАНИФОЛЬДЫ 90 ГРАД. 1.50", С ФЛАНЦАМИ SAE C61/C62)**БЛОКИ КЛАПАНОВ
С ПИЛОТНЫМ УПРАВЛЕНИЕМ**Подробная информация на сайте
www.adamko-controls.ru**0-320 л/мин Седло T-19A**

Линии 1 и 2	Линия 3	Обозначение блока клапанов*
1 1/2" SAE C61	1/4" BSPP	PBJB-LAN-KFR/M

*Для заказа исполнения из стали для давления свыше
210 бар следует добавить к обозначению символ /Т.Монтажные отверстия: (с противополож. сторон)
M10 x 1.50-6H x 15,7 глуб., 2 отв.**0-320 л/мин Седло T-19A**

Линии 1 и 2	Линия 3	Обозначение блока клапанов*
1 1/2" SAE C62	1/4" BSPP	PBJB-LAN-KF6/M

*Для заказа исполнения из стали для давления свыше
210 бар следует добавить к обозначению символ /Т.Монтажные отверстия: (с противополож. сторон)
M10 x 1.50-6H x 15,7 глуб., 2 отв.**ПРИМЕЧАНИЯ:**

Графики характеристик, технические параметры и опции для клапанов серии PB*В-*** представлены на стр. 34.

Технические параметры манифольдов для установки в линию, включая размеры фланцев по SAE, представлены на стр. vii.

Для получения информации о других возможных размерах соединений манифольдов, описанных выше, обратитесь к дистрибьютору компании Sun.

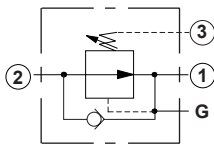
Модификации, обозначения которых выделены красным цветом, являются предпочтительными для выбора и доступны для срочной поставки.

БЛОКИ ТРЕХЛИНЕЙНЫХ РЕДУКЦИОННЫХ КЛАПАНОВ (МАНИФОЛЬДЫ С ОБРАТНЫМ КЛАПАНОМ)

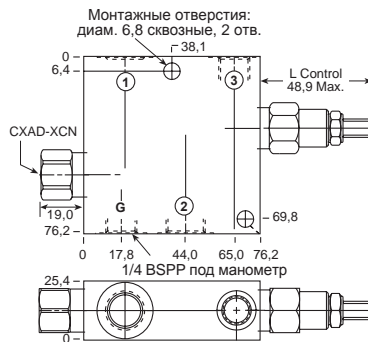
**БЛОКИ КЛАПАНОВ
С ПИЛОТНЫМ УПРАВЛЕНИЕМ**

Подробная информация на сайте
www.adamko-controls.ru

0-20 л/мин Седло T-163A

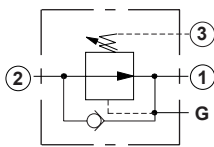


Линия 1 и 2	Линия 3	Обозначение блока клапанов*
1/4" BSPP	1/4" BSPP	PBBB-LAN-J2T
3/8" BSPP	1/4" BSPP	PBBB-LAN-J2U

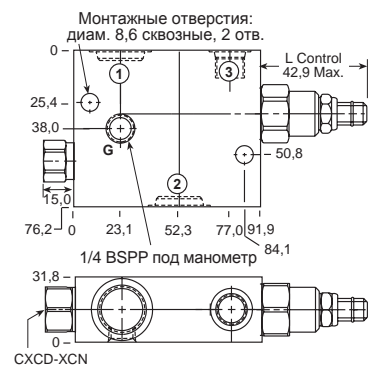


*Для заказа исполнения из стали для давления свыше 210 бар следует добавить к обозначению символ /S.

0-40 л/мин Седло T-11A

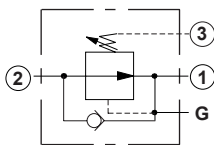


Линия 1 и 2	Линия 3	Обозначение блока клапанов*
3/8" BSPP	1/4" BSPP	PBDB-LAN-E2U
1/2" BSPP	1/4" BSPP	PBDB-LAN-E2V

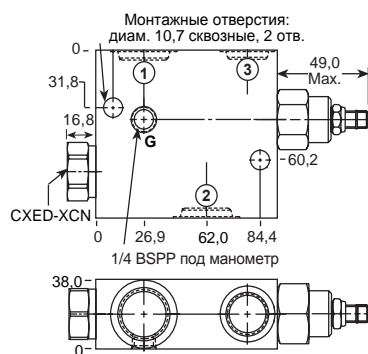


*Для заказа исполнения из стали для давления свыше 210 бар следует добавить к обозначению символ /S.

0-80 л/мин Седло T-2A



Линия 1 и 2	Линия 3	Обозначение блока клапанов*
1/2" BSPP	1/4" BSPP	PBFB-LAN-B2V
3/4" BSPP	1/4" BSPP	PBFB-LAN-B2W



*Для заказа исполнения из стали для давления свыше 210 бар следует добавить к обозначению символ /S.

ПРИМЕЧАНИЯ:

Графики характеристик, технические параметры и опции для клапанов серии PB*В-*** представлены на стр. 34.

Технические параметры манифольдов для установки в линию, включая размеры фланцев по SAE, представлены на стр. vii.

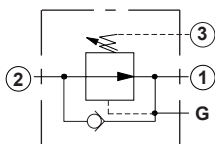
Для получения информации о других возможных размерах соединений манифольдов, описанных выше, обратитесь к дистрибьютору компании Sun.

Модификации, обозначения которых выделены красным цветом, являются предпочтительными для выбора и доступны для срочной поставки.

Блоки клапанов для установки в линию

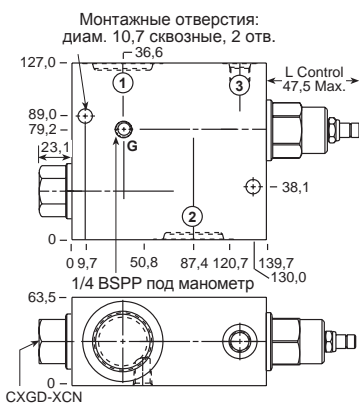
БЛОКИ ТРЕХЛИНЕЙНЫХ РЕДУКЦИОННЫХ КЛАПАНОВ
(МАНИФОЛЬДЫ С ОБРАТНЫМ КЛАПАНОМ)БЛОКИ КЛАПАНОВ
С ПИЛОТНЫМ УПРАВЛЕНИЕМПодробная информация на сайте
www.adamko-controls.ru

0-160 л/мин Седло T-17A

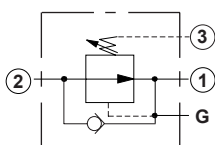


Линии 1 и 2	Линия 3	Обозначение блока клапанов*
1" BSPP	1/4" BSPP	PВНВ-LAN-H2X
1 1/4" BSPP	1/4" BSPP	PВНВ-LAN-H2Y

*Для заказа исполнения из стали для давления свыше 210 бар следует добавить к обозначению символ /S.

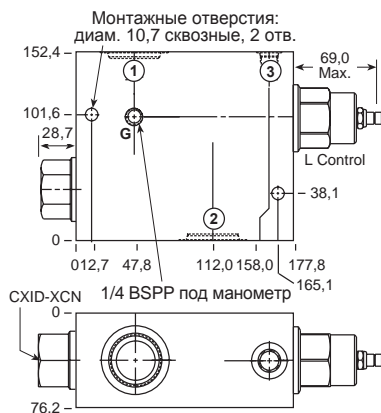


0-320 л/мин Седло T-19A



Линии 1 и 2	Линия 3	Обозначение блока клапанов*
1" BSPP	1/4" BSPP	PВJB-LAN-K2X
1 1/4" BSPP	1/4" BSPP	PВJB-LAN-K2Y

*Для заказа исполнения из стали для давления свыше 210 бар следует добавить к обозначению символ /S.



ПРИМЕЧАНИЯ:

Графики характеристик, технические параметры и опции для клапанов серии PV*В-*** представлены на стр. 34.

Технические параметры манифольдов для установки в линию, включая размеры фланцев по SAE, представлены на стр. vii.

Для получения информации о других возможных размерах соединений манифольдов, описанных выше, обратитесь к дистрибьютору компании Sun.

Модификации, обозначения которых выделены красным цветом, являются предпочтительными для выбора и доступны для срочной поставки.