



### Тормозной клапан ввертного типа

#### НАИМЕНОВАНИЕ

СВІВ

Тормозной клапан ввертного типа, серия 4, пропускная способность 480 л/мин, посадочное гнездо Т-19А

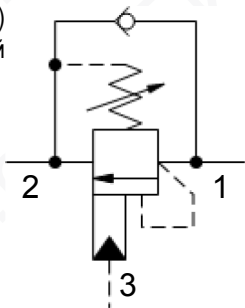
Описание на сайте производителя:  
[sunhy.com/CBIB](http://sunhy.com/CBIB)

#### ПРИНЦИП РАБОТЫ

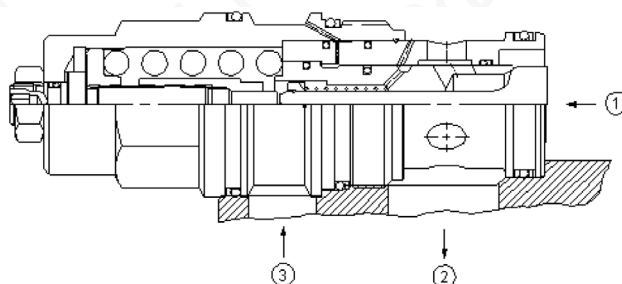
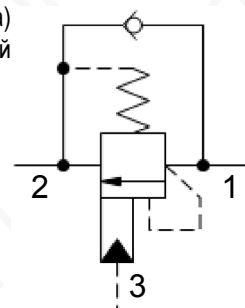
Тормозной клапан обеспечивает плавность движения гидроцилиндра (вращение гидромотора) при действии нагрузок, направление которых совпадает с направлением движения гидроцилиндра (вращения гидромотора).

#### ГИДРАВЛИЧЕСКАЯ СХЕМА

Тормозной клапан (3 порта)  
регулируемый



Тормозной клапан (3 порта)  
с заводской настройкой



#### ТЕХНИЧЕСКИЕ ХАРАКТЕРИСТИКИ

Пилотное соотношение	1.5:1
Максимальная рекомендованная нагрузка при максимальной настройке	215 бар
Максимальная настройка	280 бар
Заводская регулировка давления производится при	30 см³/мин
Максимальная перетечка внутри клапана	0.3 см³/мин
Регулировка давления (увеличение против часовой стрелки), полная регулировка	3.75 оборота
Закрытие клапана происходит при достижении давления	> 85% от давления настройки
Размер контргайки под ключ	19.1 мм
Момент затяжки контргайки	35-40 Нм
Коды уплотнений	Резина: 990-019-007
Коды уплотнений	Полиуретан: 990-019-002
Коды уплотнений	Витон: 990-019-006

#### ДОСТУПНЫЕ ОПЦИИ

Пример: СВІВLНН

РЕГУЛИРОВКА (L)	ДИАПАЗОН РЕГУЛИРОВКИ ПРУЖИНЫ (Н)	УПЛОТНЕНИЯ (N)	МАТЕРИАЛ/ПОКРЫТИЕ
<b>L</b> Регулировка шестигранником	<b>H</b> 70-280 бар (210 бар по умолчанию), обратный клапан на 1,7 бар	<b>N</b> Резина	Стандартный материал/Покрытие
<b>C</b> Заводская настройка	<b>A</b> 70-280 бар (210 бар по умолчанию), обратный клапан на 0,3 бар	<b>V</b> Витон	<b>/LH</b> Низкоуглеродистая сталь, покрытие цинк-никель
	<b>B</b> 28-105 бар (70 бар по умолчанию), обратный клапан на 0,3 бар		
	<b>I</b> 28-105 бар (70 бар по умолчанию), обратный клапан на 1,7 бар		

Смотрите сайт [www.sunhydraulics.com](http://www.sunhydraulics.com) для получения полных технических характеристик.