



### Тормозной клапан ввертного типа

#### НАИМЕНОВАНИЕ

CBHG

Тормозной клапан ввертного типа, серия 4, пропускная способность 80 л/мин, посадочное гнездо Т-19А

Описание на сайте производителя:

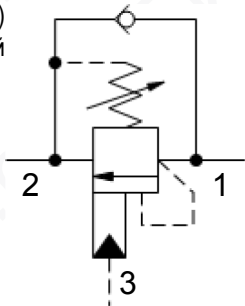
[sunhy.com/CBHG](http://sunhy.com/CBHG)

#### ПРИНЦИП РАБОТЫ

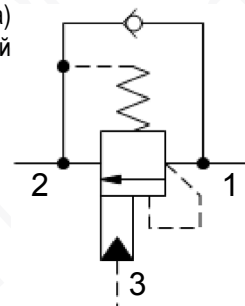
Тормозной клапан обеспечивает плавность движения гидроцилиндра (вращение гидромотора) при действии нагрузок, направление которых совпадает с направлением движения гидроцилиндра (вращения гидромотора).

#### ГИДРАВЛИЧЕСКАЯ СХЕМА

Тормозной клапан (3 порта)  
регулируемый



Тормозной клапан (3 порта)  
с заводской настройкой



#### ТЕХНИЧЕСКИЕ ХАРАКТЕРИСТИКИ

Пилотное соотношение	4.5:1
Максимальная рекомендованная нагрузка при максимальной настройке	270 бар
Максимальная настройка	350 бар
Заводская регулировка давления производится при	30 см <sup>3</sup> /мин
Максимальная перетечка внутри клапана	0.3 см <sup>3</sup> /мин
Регулировка давления (увеличение против часовой стрелки), полная регулировка	3.75 оборота
Закрытие клапана происходит при достижении давления	> 85% от давления настройки
Размер контргайки под ключ	19.1 мм
Момент затяжки контргайки	35-40 Нм
Коды уплотнений	Резина: 990-019-007
Коды уплотнений	Полиуретан: 990-019-002
Коды уплотнений	Витон: 990-019-006

#### ДОСТУПНЫЕ ОПЦИИ

Пример: **CBHGLJN**

РЕГУЛИРОВКА (L)	ДИАПАЗОН РЕГУЛИРОВКИ ПРУЖИНЫ (J)	УПЛОТНЕНИЯ (N)
<b>L</b> Регулировка шестигранником	<b>J</b> 140-350 бар (210 бар по умолчанию), обратный клапан на 1,7 бар	<b>N</b> Резина
<b>C</b> Заводская настройка	<b>C</b> 140-350 бар (210 бар по умолчанию), обратный клапан на 0,3 бар	<b>V</b> Витон
	<b>D</b> 70-175 бар (140 бар по умолчанию), обратный клапан на 0,3 бар	
	<b>K</b> 70-175 бар (140 бар по умолчанию), обратный клапан на 1,7 бар	

Смотрите сайт [www.sunhydraulics.com](http://www.sunhydraulics.com) для получения полных технических характеристик.