



Тормозной клапан ввертного типа

НАИМЕНОВАНИЕ

CBDD

Тормозной клапан ввертного типа, серия 2,
пропускная способность 80 л/мин,
посадочное гнездо Т-2А

Описание на сайте производителя:

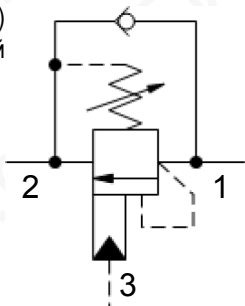
sunhy.com/CBDD

ПРИНЦИП РАБОТЫ

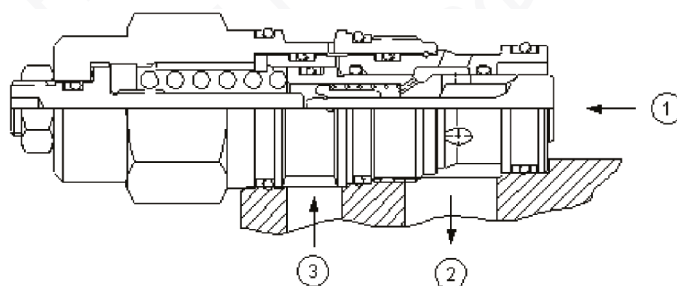
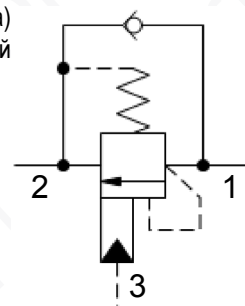
Тормозной клапан обеспечивает плавность движения гидроцилиндра (вращение гидромотора) при действии нагрузок, направление которых совпадает с направлением движения гидроцилиндра (вращения гидромотора).

ГИДРАВЛИЧЕСКАЯ СХЕМА

Тормозной клапан (3 порта)
регулируемый



Тормозной клапан (3 порта)
с заводской настройкой



ТЕХНИЧЕСКИЕ ХАРАКТЕРИСТИКИ

Пилотное соотношение	4.5:1
Максимальная рекомендованная нагрузка при максимальной настройке	270 бар
Максимальная настройка	350 бар
Заводская регулировка давления производится при	30 см ³ /мин
Максимальная перетечка внутри клапана	0.3 см ³ /мин
Регулировка давления (увеличение против часовой стрелки), полная регулировка	3.75 оборота
Закрытие клапана происходит при достижении давления	> 85% от давления настройки
Размер контргайки под ключ	15 мм
Момент затяжки контргайки	9-10 Нм
Коды уплотнений	Резина: 990-202-007
Коды уплотнений	Полиуретан: 990-002-002
Коды уплотнений	Витон: 990-202-006

ДОСТУПНЫЕ ОПЦИИ

Пример: CBDDLJN

РЕГУЛИРОВКА (L)	ДИАПАЗОН РЕГУЛИРОВКИ ПРУЖИНЫ (J)	УПЛОТНЕНИЯ (N)	МАТЕРИАЛ/ПОКРЫТИЕ
L Регулировка шестигранником	J 140-350 бар (210 бар по умолчанию), обратный клапан на 1,7 бар	N Резина	Стандартный материал/Покрытие
C Заводская настройка	C 140-350 бар (210 бар по умолчанию), обратный клапан на 0,3 бар	V Витон	/AP Нержавеющая сталь, пассивированная
	D 70-175 бар (140 бар по умолчанию), обратный клапан на 0,3 бар		/LH Низкоуглеродистая сталь, покрытие цинк-никель
	K 70-175 бар (140 бар по умолчанию), обратный клапан на 1,7 бар		

Смотрите сайт www.sunhydraulics.com для получения полных технических характеристик.